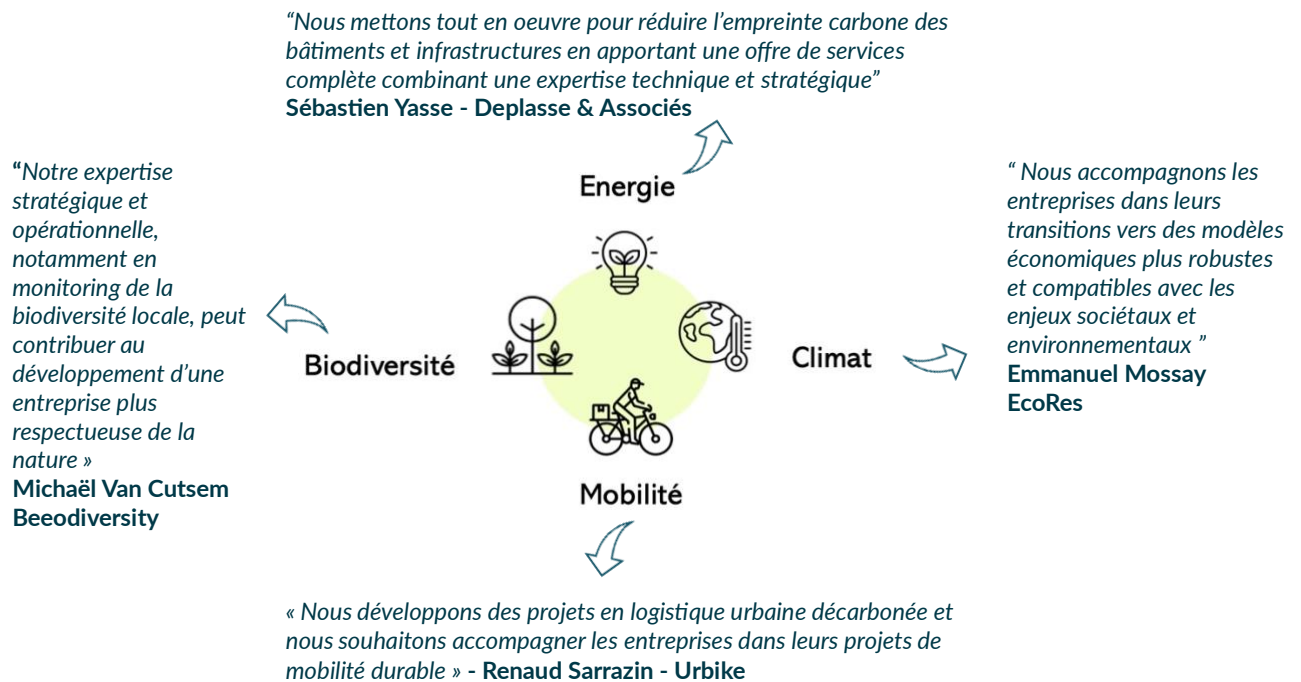


Le programme EVOLVE, pour booster la durabilité de votre entreprise

Dans quelle mesure votre entreprise est-elle exposée aux risques environnementaux ? Quelles sont les opportunités d'adaptation et de résilience ? Comment l'activité économique que vous déployez peut-elle contribuer à la préservation de l'environnement ?

Le programme EVOLVE est développé en collaboration avec des **partenaires spécialistes de la durabilité et des actions de terrain** : **EcoRes, Deplasse & Associés, Beediversity et Urbike.**



Proposé aux entreprises de plus de 100 personnes, le programme EVOLVE s’oriente rapidement vers **des actions de terrain, développées en collaboration avec leurs employés.** Après avoir établi un **diagnostic des impacts environnementaux** et identifié les risques, les partenaires du programme identifient **les opportunités de développement et les leviers d’action pour renforcer la durabilité de l’entreprise.** Ils veillent ensuite à **sensibiliser le personnel et à l’impliquer** dans la conception et l’implémentation des actions de terrain liées à la stratégie RSE et aux critères ESG (environnementaux, sociaux et de gouvernance).

Evolve, une approche participative et systémique, pour un business durable

Les enjeux et les opportunités économiques liés à la transition sont complexes. C’est pourquoi EVOLVE propose une **méthodologie systémique**, combinant l’analyse de **différents types d’indicateurs** (complémentaires au chiffre d’affaire) **interdépendants** :

- **Les indicateurs d'impact sur l'environnement** (émissions de CO2, consommation d'énergie, consommation des ressources naturelles, perte de biodiversité, production de déchets, émissions de polluants ...)
- **Les impacts éthiques et sociaux** (éducation, pauvreté, inégalité sociale, ...)

L'approche vise à établir des **liens macro-économiques** entre ces indicateurs, pour établir un **plan d'actions concrètes** permettant à l'entreprise de **s'adapter aux évolutions sociétales**.

La méthodologie s'établit en plusieurs phases itératives, menées en collaboration avec le personnel et la direction de l'entreprise.

Les principales phases du programme

Le programme EVOLVE se décline en 3 phases :

1. La réalisation d'un audit de l'entreprise, l'analyse par types de flux (mobilité, énergie, économie circulaire, climat, alimentation, biodiversité...) et l'analyse systémique des données, pour identifier les interactions afin d'établir un diagnostic.
2. Des propositions d'adaptation du business model, tenant compte des mesures nécessaires (ressources humaines et financières, priorités stratégique...).
3. L'élaboration de fiches d'actions et l'accompagnement pour la mise en œuvre du plan de transition.

Pour déployer le programme, nous vous proposons :

- Des sessions de sensibilisation/information sur les thématiques sociétales et environnementales propres à l'écosystème de l'entreprise
- Des visites de terrain auprès d'entreprises inspirantes
- Des formations ciblées et approfondies
- Un accompagnement et des expérimentations pour la réalisation de projets pilotes
- Une aide à l'implémentation de projets pilotes et des transformations opérationnelles.

Des expertises complémentaires

Le programme EVOLVE est assuré par une équipe de plus de 150 personnes disposant d'une expertise de terrain. Ils expérimentent avec vous des actions impactantes pour durabiliser votre entreprise.

BEEODIVERSITY
regenerating value



DEPLASSE & ASSOCIES

Expert en stratégie et développement de projets qui contribuent au déploiement de la biodiversité, assurant notamment le développement d'outils de mesure, le monitoring, et l'implémentation d'actions de terrain.

Spécialiste des missions techniques et stratégiques dans le domaine des bâtiments e des infrastructures (rénovation, consommation énergétique, production d'énergie renouvelable...).



urbiNe

Expert en accompagnement des entreprises pour assurer la transition vers une économie régénérative (diagnostic, conseil, coaching...).

Société coopérative de cyclo-logistique, expert en logistique urbaine durable (conseil, recherche et formation et accompagnement des entreprises et organisations vers l'utilisation du vélo-cargo).

Contactez-nous
Pour en savoir plus !